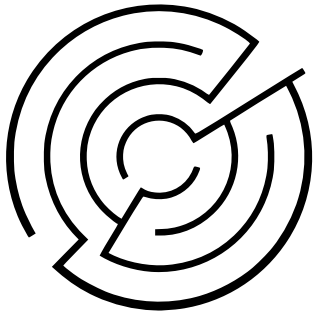


3. Montendre

(20 minutes)

>>> LOISIRS



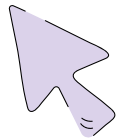
Mysterra labyrinthes vous accueille en famille ou entre amis pour vous plonger au cœur d'énigmes pour parvenir à sortir du labyrinthe. Situé dans une forêt de pin, le cadre naturel du site vous dépaysera offrant aux grands une balade champêtre agréable et aux plus jeunes une activité ludique en plein air.



<https://www.parc-mysterra.fr/>

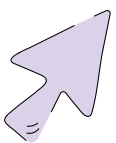


05 17 24 30 58



>>> CULTURE

Le Musée des arts et des traditions populaires de Montendre est proposé en visite guidée par l'office de tourisme de la ville, d'où se fait le départ. Le musée municipal se situe dans la Tour Carrée du château de Montendre d'où sont exposées des collections d'habits ou encore des meubles traditionnels du pays de la Saintonge. Visite accessible aux familles comme aux amis. Les modalités tarifaires sont à retrouver sur leur site internet



<http://www.ville-montendre.fr/actualites-montendre/visites-du-musee-21-07-2015.html>